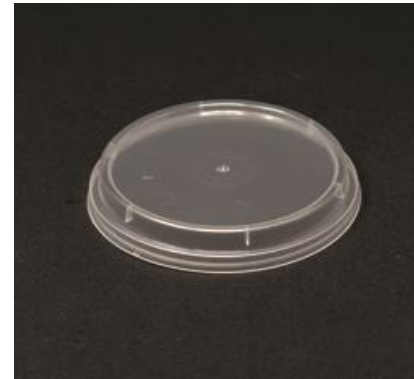


**IDENTITÉ PRODUIT**

Référence : PSF00044  
Type de produit : COUVERCLE DOME 94  
Matière : Polypropylène  
Couleur : Naturelle

**CARACTÉRISTIQUES PRODUIT**

Épaisseur :	0,7 mm	Contenance :	Sans objet
Hauteur :	15 mm	Poids (gr) :	6,44
Largeur :	Sans objet	Diamètre de base :	Sans objet
Longueur :	Sans objet	Diamètre au sommet :	Sans objet
Diamètre de clipsage :	94 mm	Diamètre au col :	Sans objet
Diamètre d'assemblage :	Sans objet		
Tolérances :	poids ± 3,5% épaisseur ± 0,1 mm dimensionnel : ± 0,3%		



**UTILISATION**

Conditions d'utilisation : Toute conservation de longue durée à la température ambiante ou à une température inférieure, y compris en cas d'emballage sous conditions de remplissage à chaud et/ou de chauffage à une température T où  $70^{\circ}\text{C} \leq T \leq 100^{\circ}\text{C}$  pendant une durée maximale de  $t = 120/2^{(T-70)/10}$  minutes.

Scellabilité : sans objet

Contact alimentaire ► humide, gras, acide.

Tous nos produits sont monomatériaux, soit en PP soit en PET, et sont donc 100% recyclables.

Pour le PET, c'est le chiffre 1. Pour le polypropylène ou PP, c'est le chiffre 5.

**CONDITIONNEMENT CARTON**

Carton N° : 2  
Sac plastique : PEHD  
Quantité par carton : 1000  
Poids net carton (kg) : 6,4  
Poids brut carton (kg) : 7,3  
(carton et saché comprise)  
Quantité par palette : 16000

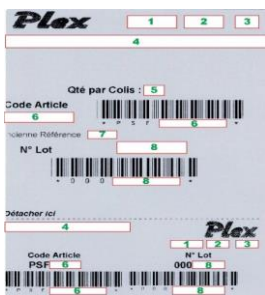


**CONDITIONNEMENT PALETTE**

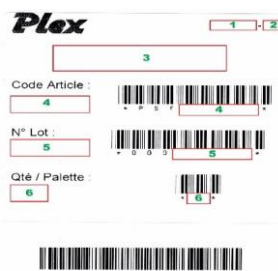
Nombre de cartons par couche : 4  
Nombre de couches par palette : 4  
Nombre de cartons par palette : 16  
Poids net palette (kg) : 116,0  
Poids brut palette (palette comprise) (kg) : 139,0  
Palette : 80 \* 120 cm sauf pour les palettes bouteilles : 100 \* 120



**TRACABILITÉ**



- 1 ► Date
- 2 ► Heure
- 3 ► Initiales opérateur
- 4 ► Intitulé produit
- 5 ► Quantité /colis
- 6 ► Code article
- 7 ► Référence Produit
- 8 ► N° de lot



- 1 ► Heure
- 2 ► Initiales opérateur
- 3 ► Date
- 4 ► Code article
- 5 ► N° de lot
- 6 ► Quantité / palette

**TRANSPORT & CONDITION DE STOCKAGE**

Palettes non gerbables.  
Ne pas dépalettiser  
A stocker dans un atmosphère sec, hors poussière et sans odeur.

**INFORMATIONS GÉNÉRALES**

A partir de la date de création de la Fiche Technique, l'évolution des produits peut amener la société PLEX à modifier certains paramètres si nécessaire.

Sans retour de votre part sous 15 jours, nous considérons que cette fiche technique est validée.

L'ensemble des produits concernant cette fiche technique répondent à la législation européenne et française en vigueur concernant les matériaux destinés à entrer en contact avec les denrées alimentaires ainsi que la réglementation visant à diminuer les emballages à la source, à date de production des produits. Le client prend ses responsabilités si le produit est vendu hors pays d'Europe quant au respect des réglementations dans les pays où il est commercialisé.

Dans le cas de non communication des éléments concernant l'utilisation du produit, la société PLEX ne pourra pas être tenue responsable d'une utilisation non conforme à la sécurité des denrées alimentaires suite à un manque d'informations de la part du client.